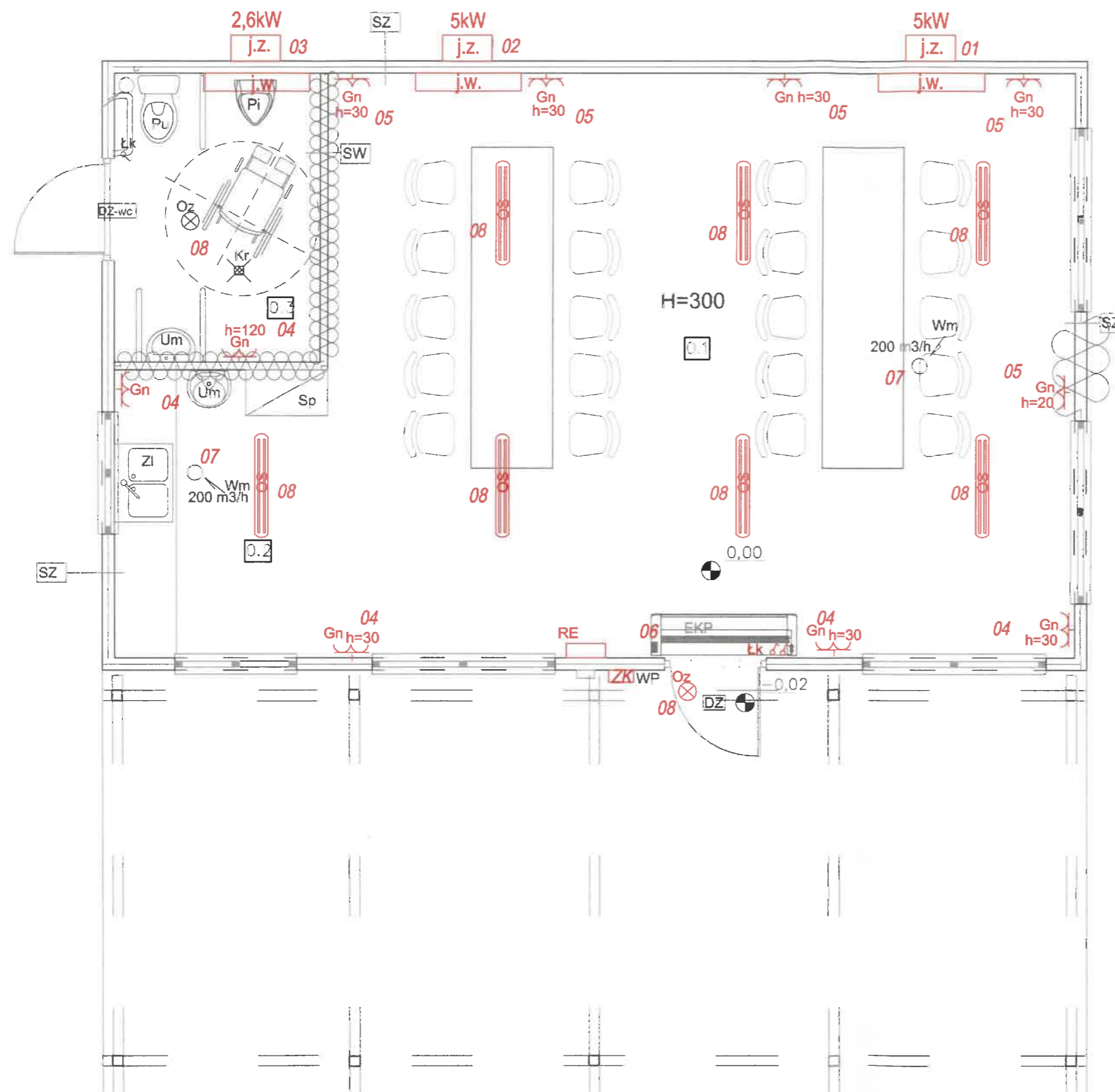


P. U. H. - Paweł Zapaśnik, ul. Kresowa 3/13, 11-100 Lidzbark Warm.		
Tytuł: Budowa budynku świetlicy wiejskiej w Medynach.		Data: 03.2025
Adres: dz. nr: 100/4, obręb nr 0031 Medyny, gm. Lidzbark Warmiński		Skala: b/s
Inwestor: Gmina Lidzbark Warmiński ul. Krasickiego 1 11-100 Lidzbark Warmiński		
Stadium: Projekt techniczny	Przedmiot: Schemat złącza kablowego ZK	Rys. nr: E-3
Projektant: Paweł Zapaśnik upr. bud.: WAM/0140/PWOE/17		Podpis:

SKALA 1:50



ZESTAWIENIE POMIESZCZEŃ ZGODNIE Z PN-ISO 9836

Nr pom.	Nazwa pomieszczenia	Posadzka	Powierzchnia [m ²]
0.1	Pomieszczenie świetlicy	Wykładzina	42,07
0.2	Aneks kuchenny	Wykładzina	5,94
0.3	W.C. Ogólnodostępne	Wykładzina	5,72
RAZEM			53,73
POWIERZCHNIA ZABUDOWY BUDYNKU			57,83

Uwazi:

1. Okna PCV wszystkie kwatery rozmiaru uchylne
U_{max}=0,9 W/m²K, kolor grafitowy
Połowa okien z nawiewnikami wentylacyjnymi
2. Podokienneiki zewnętrzne i wewnętrzne metalowe
kolorystyka wewnętrznych do uzgodnienia z inwestorem
3. Ciepła woda przygotowywana w ogrzewaczach przepływowych
nad umywalkowych 1,8 kW
4. Wentylacja w łazienkach uruchamiana wraz z oświetleniem
5. Wentylacja pomieszczenia świetlicy uruchamiana wyłącznikiem w razie potrzeby
6. Podłoga wykończona wykładziną PCV Tarketł na płytach MFP 22mm
ocieplenie podłogi zgodne z przekrojem

OZNACZENIA:

SZ - ściany zewnętrzne z płyty warstwowej PIR 120, $U_i=0,19 \text{ W/m}^2\text{K}$
wykończone opustronnie białą stalową ocynk, malowaną poliestrem
kolorystyka ścian do uzgodnienia z inwestorem

SW - ściany wewnętrzne z płyty warstwowej PIR 75,
wykończone obustronnie blachą stalową ocynk. malowaną poliestrem
kolorystyka ścian do uzgodnienia z inwestorem

SD - ścianka wydzielająca z płyty VLM od 8 cm nad podłogą do wysokości 2m

DZ - drzwi zewnętrzne stalowe ocieplane $U_i=1.5 \text{ W/m}^2\text{K}$

DW - drzwi wewnętrzne stalowe pełne z otworami wentylacyjnymi

EKP - elektryczna kurtyna powietrza 90 cm 1200m³/h 2-6 kW

RE - rozdzielnia elektryczna

WP - wyłącznik przeciwpożarowy prądu

WM - wentylatory mechaniczne z klapą zwrotną zapobiegającą swobodnemu nawiewowi powietrza

ZK - złącze kablowe z głównym ppoż. wyłącznikiem prądu

01 - numer obwodu elektrycznego

Gn - Gniazda wtykowe podwójne z uziemieniem

OS- oprawa świetlówkowa LED 2x18 W

Qz - oprawa żarówkowa LED 11 W

Łk- łącznik kołyskowy pojedynczy

j.z. - klimatyzacja 2,6 lub 5kW (jednostka zewnętrzna)

j.w.- klimatyzacja 2.6 lub 5kW (jednostka wewnętrzna)

ZL- Ziewozmywak dwukomorowy riabiatowy 120 cm z ogrzewaczem przeplywowym

Um- Umywarka z półpostumentem 40 cm z ogrzewaczem przepływowym

Zw- Złączka węzła

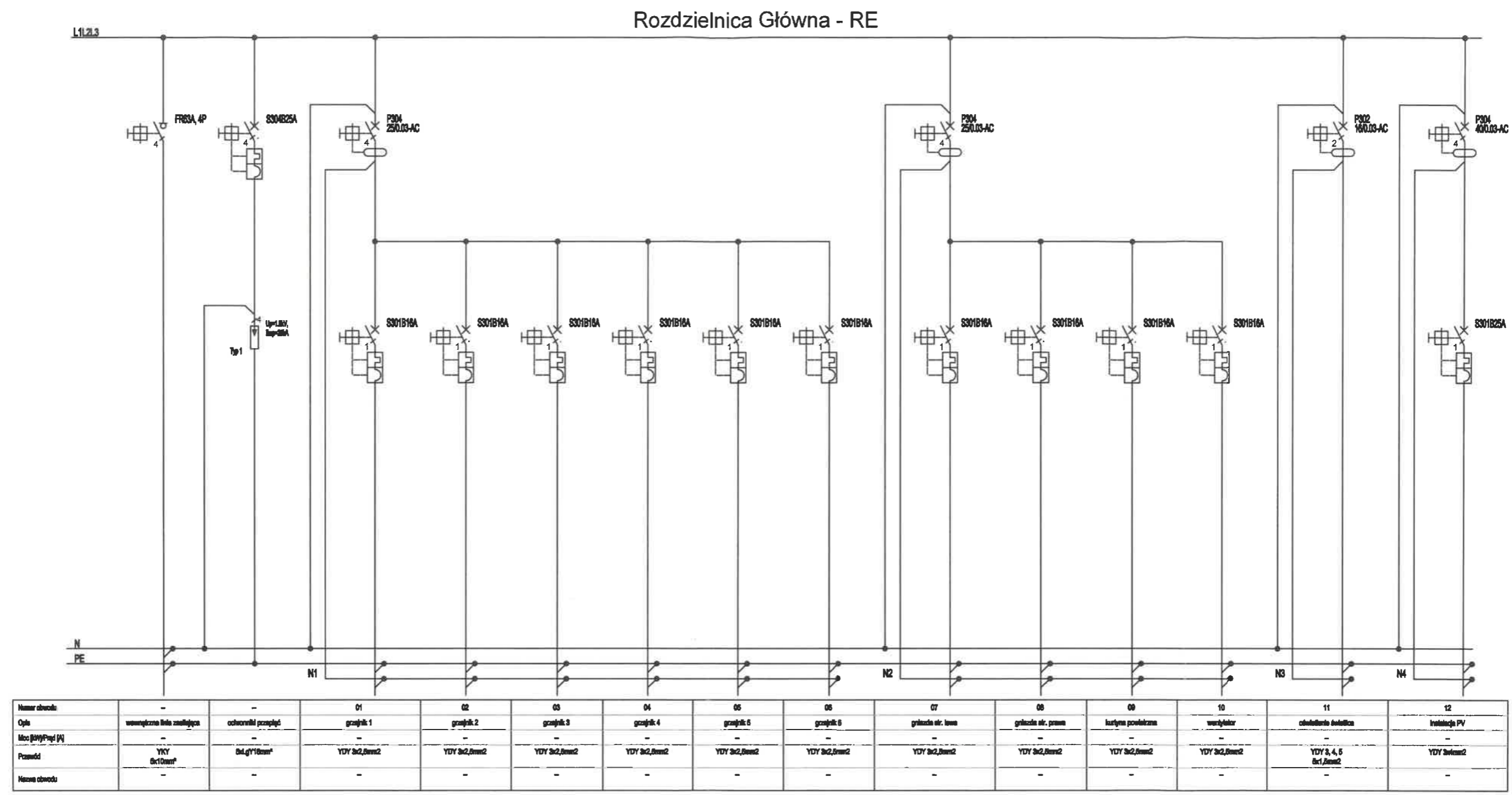
Pi - Pisuar meski

Pu- Miska ustępowa

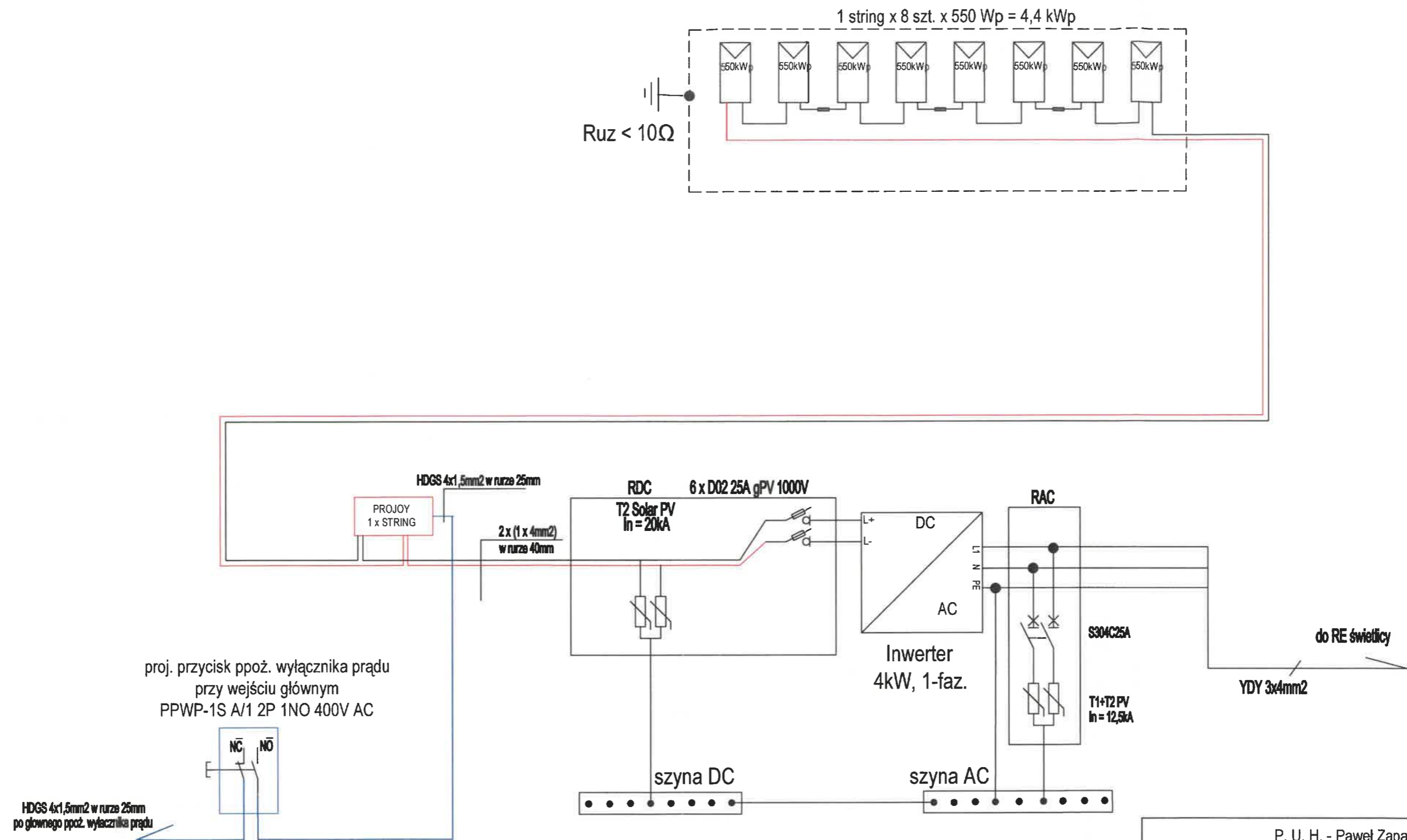
Kr- Wpust podłogowy

Sp- Szafa porządkowa ze ziewikiem

P. U. H. - Paweł Zapaśnik, ul. Kresowa 3/13, 11-100 Lidzbark Warm.		
Tytuł: Budowa budynku świetlicy wiejskiej w Medynach.		Data: 03.2020
Adres: dz. nr: 100/4, obręb nr 0031 Medyny, gm. Lidzbark Warmiński		Skala: 1:50
Inwestor: Gmina Lidzbark Warmiński ul. Krasickiego 1 11-100 Lidzbark Warmiński		
Stadium: Projekt techniczny	Przedmiot: Instalacje elektryczne budynku	Rys. nr: E-1
Projektant: Paweł Zapaśnik		Podpis:
upr. bud.: WAM/0140/PWOWE/17		



P. U. H. - Paweł Zapaśnik, ul. Kresowa 3/13, 11-100 Lidzbark Warm.		
Tytuł: Budowa budynku świetlicy wiejskiej w Medynach.		Data: 03.2025
Adres: dz. nr: 100/4, obręb nr 0031 Medyny, gm. Lidzbark Warmiński		Skala: b/s
Inwestor: Gmina Lidzbark Warmiński ul. Krasickiego 1 11-100 Lidzbark Warmiński		Rys. nr: E-2
Stadium: Projekt techniczny		Przedmiot: Schemat rozdzielnic głównych RE
Projektant: Paweł Zapaśnik upr. bud.: WAM/0140/PWOE/17		Podpis:



P. U. H. - Paweł Zapaśnik,
ul. Kresowa 3/13, 11-100 Lidzbark Warm.

Tytuł: Budowa budynku świetlicy wiejskiej w Medynach.

Data:

03.2025

Adres: dz. nr: 100/4, obręb nr 0031 Medyny,
gm. Lidzbark Warmiński

Inwestor: Gmina Lidzbark Warmiński
ul. Krasickiego 1
11-100 Lidzbark Warmiński

Skala:

b/s

Stadium:
Projekt techniczny

Przedmiot:
Schemat instalacji
fotowoltaicznej PV

Rys. nr:

E-4

Projektant: Paweł Zapaśnik
upr. bud.: WAM/0140/PWOE/17

Podpis: